

# Ancienne abbaye de Landévennec

Programme scolaire  
Maternelle-Primaire

2025

Expositions  
Nouveautés  
Ateliers  
Visites  
Jeux





# 1500 ANS D'HISTOIRE

Musée de France  
Site archéologique  
Jardin de simples  
Expositions temporaires  
Animations et événements  
Recherche et conservation



Ancienne abbaye de Landévennec

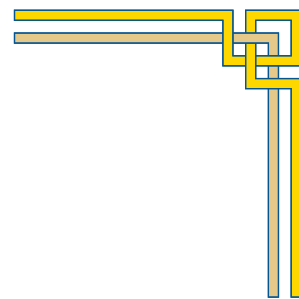
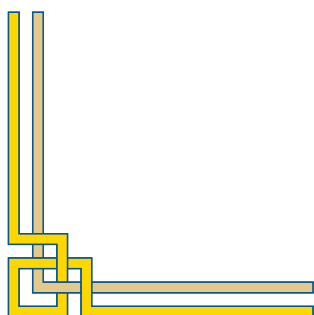
Place Yann Landevenneg  
29560 LANDEVENNEC

0298273590

[gfauve.museelandevennec@gmail.com](mailto:gfauve.museelandevennec@gmail.com)

[www.musee-abbaye-landevennec.fr](http://www.musee-abbaye-landevennec.fr)

pass  
Culture



# EXPOSITION TEMPORAIRE

## LES NON-HUMAINS

### Une histoire environnementale du monastère

Jusqu'en novembre 2025



Poissons, troupeaux, forêts, climat, mer et tempêtes : l'histoire des hommes est pleine de ces êtres, nourriciers et protecteurs, familiers ou menaçants qui forment son environnement.

Ont-ils eux aussi une histoire ? Au creux de la forêt, sur le flanc d'une montagne entourée par la mer, le monastère de Landévennec, dont l'activité s'étend sur plus de 13 siècles, semble le lieu idéal pour mener l'enquête.

Grâce aux archives, et aux vestiges, tout à fait rares, collectés par les archéologues dans le sol humide du site, l'exposition se propose d'esquisser une histoire repeuplée de tous ces « non-humains » qui ont forgé, eux-aussi, le devenir du lieu.

Visite en autonomie par groupes de 20 élèves

PS-CP

# VISITE SENSORIELLE

Visite en intérieur et en extérieur - 20 élèves maximum - durée: 1h00



## DÉROULEMENT

### Objectifs pédagogiques

- Aborder le patrimoine et l'histoire par le toucher, l'odorat, l'ouïe, la vue...
- Se découvrir, se connaître, éveil des sens, des émotions et des intelligences multiples
- Apprendre à se repérer dans l'espace, interagir avec son environnement
- Vivre des expériences sensori-motrices
- Stimuler l'imaginaire, mémoriser, s'exprimer autrement, jouer

**Regarder:** Maquettes, statues et objets dans le musée

**Ecouter :** Parcours sonore dans les ruines; par des bruitages, les enfants identifient les différents espaces du monastère

**Sentir:** Reconnaître les odeurs des plantes du jardin de simples

**Signer:** Initiation au langage des signes, créé par les moines

**Reconstruire:** Reconstitution d'une maquette 3D et mise en scène grâce à des legos

**Toucher:** Jeu de piste à l'aveugle autour des motifs sculptés de l'abbatiale

Une visite parfaitement adaptée et originale pour les tout-petits!

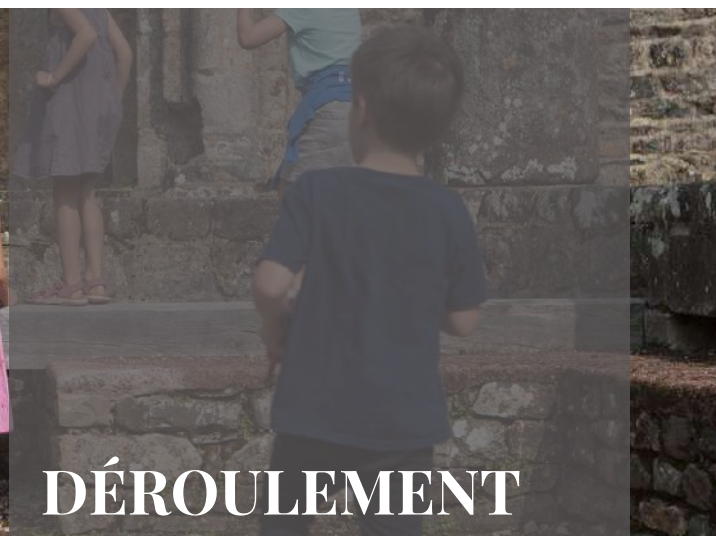




CE1-CM2

# VISITE LUDIQUE

Visite en intérieur et en extérieur - 20 élèves maximum- durée: 1h00



## DÉROULEMENT

### Objectifs pédagogiques

- Aborder des notions de patrimoine, d'histoire, d'histoire de l'art, d'archéologie et d'architecture
- Apprendre à visiter un musée (cartels, objets, expos)
- Parcourir un site archéologique par le jeu
- Travailler en équipe
- Apprendre à se repérer dans l'espace à l'aide d'un plan
- S'amuser ensemble

Visite courte du musée puis, par équipes de 2 ou 3 et à l'aide d'un livret, réalisation de trois jeux en autonomie:

**Enquêtes au musée** (questions sur les collections du musée et sur l'histoire de l'abbaye)

**Mini-escape game** dans les ruines labyrinthiques de l'ancienne abbaye (mot de passe à trouver à l'aide d'un plan)

**Le jardin magique** (faire correspondre les plantes aux maladies qu'elles soignaient au Moyen Âge)

A la place d'une visite guidée classique, pour apprendre en s'amusant!



GS-CE2

# ART'CHEO

NOUVEAUTÉ 2025

Atelier en intérieur - 28 élèves maximum- durée: 1h00



## DÉROULEMENT

### Objectifs pédagogiques

- Aborder l'archéologie par l'art et la création
- Aborder l'échelle du temps par un outil pédagogique, la stratigraphie
- Agir et s'exprimer par une activité artistique et manuelle
- Développer les arts plastiques et visuels
- Développer la motricité fine
- Participer à une oeuvre collective

L'intérieur de la terre comme mémoire du temps: Courte présentation de la stratigraphie devant des coupes réalisées par les archéologues du site et montrant différentes couches du sol de Landévennec.

Place à la création: Dans un récipient transparent, les élèves empilent collectivement des couches de matériaux préalablement préparés et racontent une histoire par les couleurs, les matières et quelques artefacts. La classe repart avec sa création.

Art'chéo ou comment allier art et archéologie!





# TABLEAU VIVANT

Atelier en intérieur et extérieur - 28 élèves maximum- durée: 1h00



## DÉROULEMENT

### Objectifs pédagogiques

- Aborder l'Histoire par le costume et le jeu de rôle
- Découvrir les modes vestimentaires au Moyen Âge
- Découvrir une forme de médiation originale: la reconstitution historique
- Se mettre en scène en public
- Rendre l'Histoire vivante et vivre une expérience immersive
- Apprendre en s'amusant

A partir de représentations enluminées et de photographies de Julien Daniélo, présentation des costumes et accessoires (moines, chevaliers, noblesse... ). A la manière de figurants, les élèves se costument, incarnent un personnage et se mettent en scène dans un décor réel, les ruines de l'abbaye. Par l'image et par le geste les élèves rendent l'Histoire vivante et immortalisent leurs scènes par une photographie.

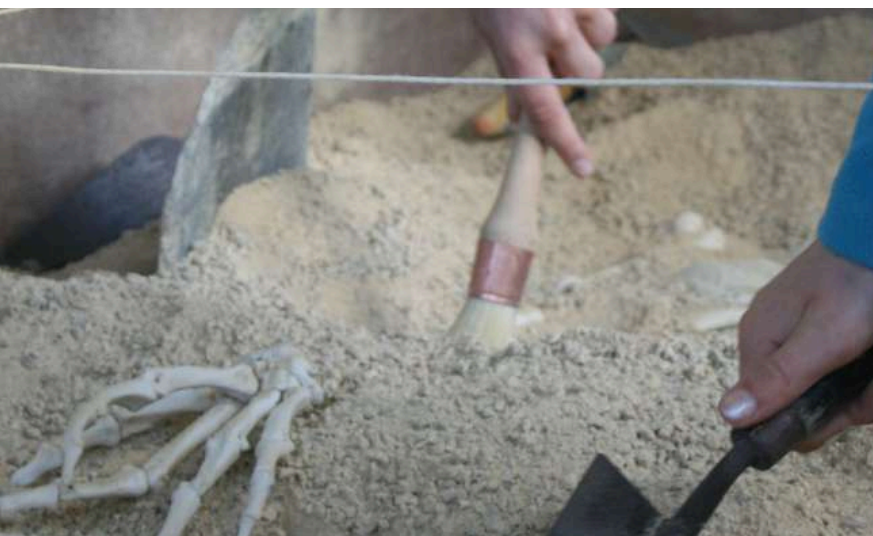
Se mettre dans la peau d'un personnage du Moyen Âge, l'élève devient acteur de l'Histoire!



CP-CM2

# FOUILLES

Atelier en extérieur sous abri - 28 élèves maximum - durée: 1h00



## DÉROULEMENT

### Objectifs pédagogiques

- Acquérir les notions élémentaires de méthode de prospection et d'analyse des découvertes
- Appliquer une méthodologie de fouilles
- Travailler en équipe selon une méthode
- Apprendre à se repérer dans l'espace du chantier et dans le temps
- Décrire, analyser, interpréter, argumenter...
- Comprendre l'histoire d'un site par l'archéologie

Introduction sur l'archéologie autour d'une coupe stratigraphique représentant les sols du monastère. Un niveau témoigne d'une période ou d'un événement marquant de son histoire.

Mise en pratique dans un chantier fictif, chaque élève dispose d'une zone de recherche.

Analyse des découvertes et bilan des fouilles.

50000! C'est le nombre d'objets exhumés par les archéologues durant plus de 20 ans de fouilles à Landévennec.





CP-CM2

# ARCHÉOLABO

Atelier en intérieur - durée: 1h15



## DÉROULEMENT

### Objectifs pédagogiques

- Découvrir l'interdisciplinarité de l'archéologie
- Suivre une méthode d'analyse d'un objet archéologique, de la fouille à l'étude en laboratoire
- Travailler en équipe, observer, décrire, reconstituer, dater, analyser, interpréter, argumenter...
- Aborder l'histoire et l'archéologie à travers des expériences et manipulations scientifiques

Découverte des métiers de l'archéologie à l'aide d'un diorama Playmobil®.

Travaux en équipe autour de 5 postes scientifiques:

**Archéozoologie** (étude de restes animaux)

**Anthropologie** (étude d'un squelette humain)

**Carpologie** (étude de graines)

**Numismatique** (étude de monnaies)

**Céramologie** (étude de céramiques)

Une immersion ludique dans les coulisses des sciences méconnues de l'archéologie



CP-CM2

# CONSTRUCTION

Atelier en extérieur - durée: 1h15



## DÉROULEMENT

### Objectifs pédagogiques

- Acquérir des connaissances élémentaires d'histoire de l'art, d'architecture et le vocabulaire correspondant
- Apprendre à se repérer dans l'espace à partir d'un plan
- Découvrir de façon ludique les métiers de la construction et de l'artisanat au Moyen Âge
- Activités manuelles en équipe

Visite courte du site, repérage dans l'espace et reconstitution d'une maquette 3D représentant les différentes parties du monastère.

Jeux et manipulations en équipe autour des mesures, des matériaux, des outils et des métiers de la construction au Moyen Âge.

Reconstitution d'arcs en plein cintre et treuils de levage comme dans un véritable chantier à ciel ouvert.

Gradine, marteline, archipendule, chèvre, louve... Ces drôles d'outils n'auront plus de secrets.





CE1-CM2

# CALLIGRAPHIE

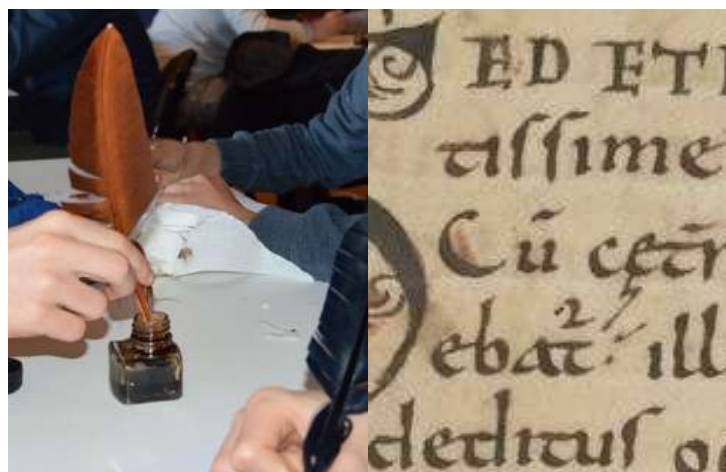
Atelier en intérieur - durée: 1h15



## DÉROULEMENT

### Objectifs pédagogiques

- Comprendre l'importance du livre au Moyen Âge
- Acquérir des notions élémentaires sur l'histoire de l'écriture et le rôle des institutions religieuses dans la diffusion des savoirs
- S'initier à un outil scripteur particulier: la plume d'oie
- Découvrir les matériaux utilisés dans l'écriture et l'enluminure médiévales



Introduction sur l'histoire de l'écriture, la fabrication des encres, du parchemin, de la reliure en prenant exemple sur des fac-similés de manuscrits de Landévennec.

Initiation à la "minuscule caroline" et à l'écriture à la plume d'oie.

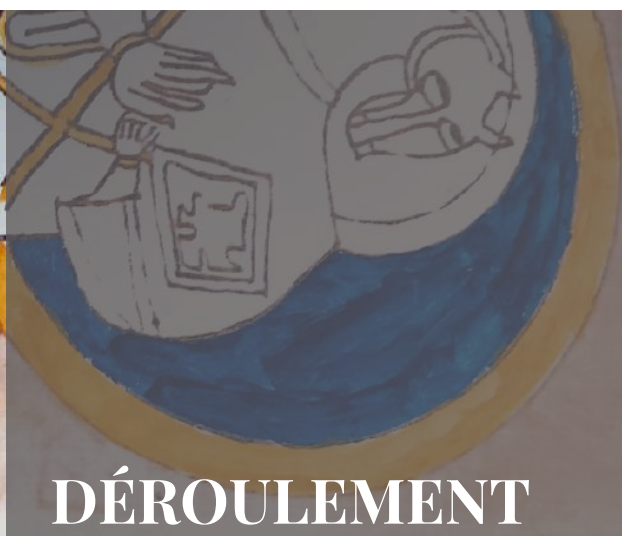
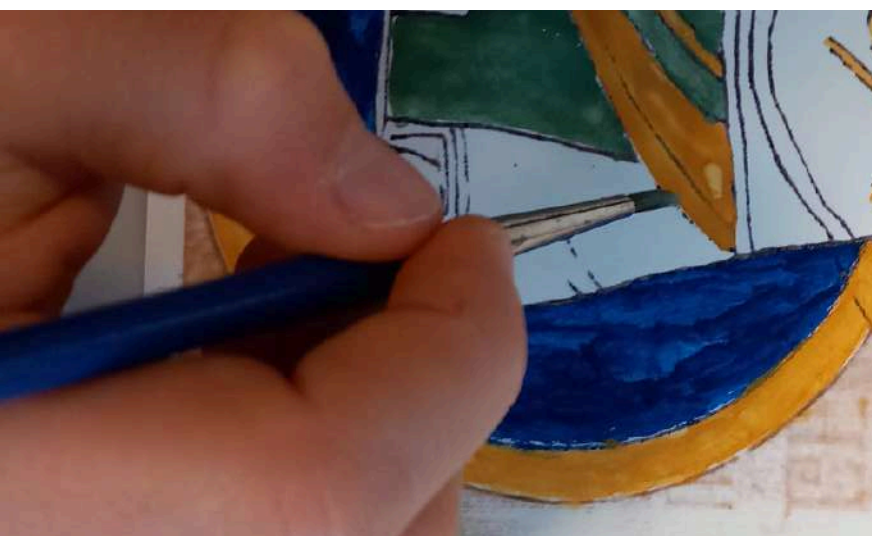
Les élèves découvrent le travail des moines copistes et repartent avec une oeuvre calligraphiée.

New York, Oxford, Copenhague...Les manuscrits du scriptorium de Landévennec ont, depuis le 9<sup>e</sup> siècle, parcouru le monde.

CP-CM2

# ENLUMINURE

Atelier en intérieur - durée: 1h15



## DÉROULEMENT

### Objectifs pédagogiques

- Découvrir l'art de l'enluminure à travers des exemples bretons et irlandais
- Apprendre les techniques de construction des entrelacs "celtiques"
- Observer et comprendre la fabrication de pigments, de liants et de peinture dans l'art médiéval
- Appliquer ces méthodes à une création personnelle
- Développer les arts plastiques

Découverte des décors dans les fac-similés des manuscrits de Landévennec, puis initiation au dessin d'entrelacs celtiques. Atelier participatif de fabrication de peinture avec des pigments et un liant à base de jaune d'oeuf. Réalisation individuelle d'une enluminure sur papier (reproduction d'une page enluminée de Landévennec).

Pastel, ocre, lapis lazuli, kermès...les couleurs des parchemins ont parfois des origines étonnantes.





PS-CM2

# BLASON

Atelier en intérieur - durée: 1h00



## DÉROULEMENT

### Objectifs pédagogiques

- Découvrir l'art de l'héraldique, ses règles et sa symbolique dans l'univers médiéval
- Maîtriser le langage propre aux armoiries
- Découvrir l'héritage de l'héraldique aujourd'hui : logos, marques, panneaux de signalisation...
- Appliquer ces méthodes à une création personnelle
- Développer les arts plastiques

Découverte des armoiries des abbés de l'ancienne abbaye ainsi que des blasons et logos connus aujourd'hui.

Initiation aux codes de l'héraldique et à la composition d'un blason (écus, émaux, fourrures, partitions, meubles...) Réalisation individuelle d'un blason (découpage, collage, dessin, peinture).



Les élèves repartent avec leur propre blason, véritable carte d'identité du Moyen-Âge!

CM1-CM2

# CHASSE AU TRÉSOR

Atelier en extérieur - durée: 1h15



## DÉROULEMENT

### Objectifs pédagogiques

- Découvrir une des plus célèbres légendes de la culture immatérielle bretonne et son inscription dans le patrimoine local
- Se repérer dans l'espace à partir d'un plan
- Développer la coopération, l'entraide et l'autonomie
- Faire preuve de logique, de déduction et de réflexion
- S'amuser ensemble

Composition des équipes; Conte de la Ville d'Ys et présentation des personnages dont le célèbre roi Gradlon.

Qui pour lui succéder?

30 minutes de parcours dans les ruines pour dénicher des indices et déchiffrer des énigmes qui mèneront au trésor renfermant la couronne du roi

Selon la légende, le mythique roi de Cornouaille aurait été enterré dans l'abbaye de Landévennec, son tombeau est encore visible aujourd'hui.





# EN PRATIQUE

Salle de restauration - Salle pédagogique - Matériel fourni



## TARIFS

- Droit d'entrée: 3€/élève \*
- +  
• 1 visite ou 1 atelier: 3€
- 1 visite et 1 atelier (demi-journée): 4€
- 1 visite et 2 ateliers (journée complète): 5€

## Conditions d'accueil

**Périodes d'ouverture:** Les groupes sont accueillis sur réservation uniquement tout au long de l'année, y compris durant la période de fermeture du musée de novembre à mars.

**Ateliers en extérieur:** Pour le confort et la sécurité des groupes, le musée se réserve le droit d'annuler ou de modifier les animations se déroulant en extérieur en fonction des conditions météorologiques

**Sécurité et encadrement:** Les médiateurs du musée encadrent les visites et les ateliers. Les enfants sont placés sous l'entière responsabilité des enseignants. Le site archéologique est fragile. Les enseignants et accompagnateurs veilleront à ce que les élèves respectent le confort des autres visiteurs, les lieux, les collections et le travail du personnel d'entretien. Nous rappelons que certaines plantes du jardin sont toxiques.

**Parking:** Le chauffeur du car est autorisé à faire descendre les groupes devant la grille du musée sur la place Yann Landevenneg. Le car doit ensuite stationner sur le parking devant la mairie ou sur celui de la nouvelle abbaye.

**Réservation:** Les groupes sont accueillis uniquement sur réservation. Les organisateurs sont invités à contacter le musée au moins deux semaines à l'avance. La réservation est effective au retour du bon de réservation complété et signé.

**Pique-nique:** Une salle de restauration est mise à votre disposition selon sa disponibilité. Le tri des déchets et le ménage sont sous votre entière responsabilité.

Formule journée type: 1 visite et 2 ateliers: 8€/élève (3€+5€)

\*Le Parc Naturel Régional d'Armorique prend en charge les droits d'entrée des établissements scolaires situés dans les communes adhérentes + Brest et Chateauneuf-du-Faou

A partir de la 6<sup>e</sup>, profitez du Pass culture, retrouvez-nous sur *Adage* pour financer vos sorties scolaires

**Temps libre!** Pour organiser vos temps libres en plus des visites et ateliers: Parc de l'abbaye, sentier côtier, forêt domaniale, centres nautiques...

**En breton!** Tous les ateliers et visites sont proposés aussi en langue bretonne.

**Contactez-nous!**

Tel: 02 98 27 35 90

gfauve.museelandevennec@gmail.com